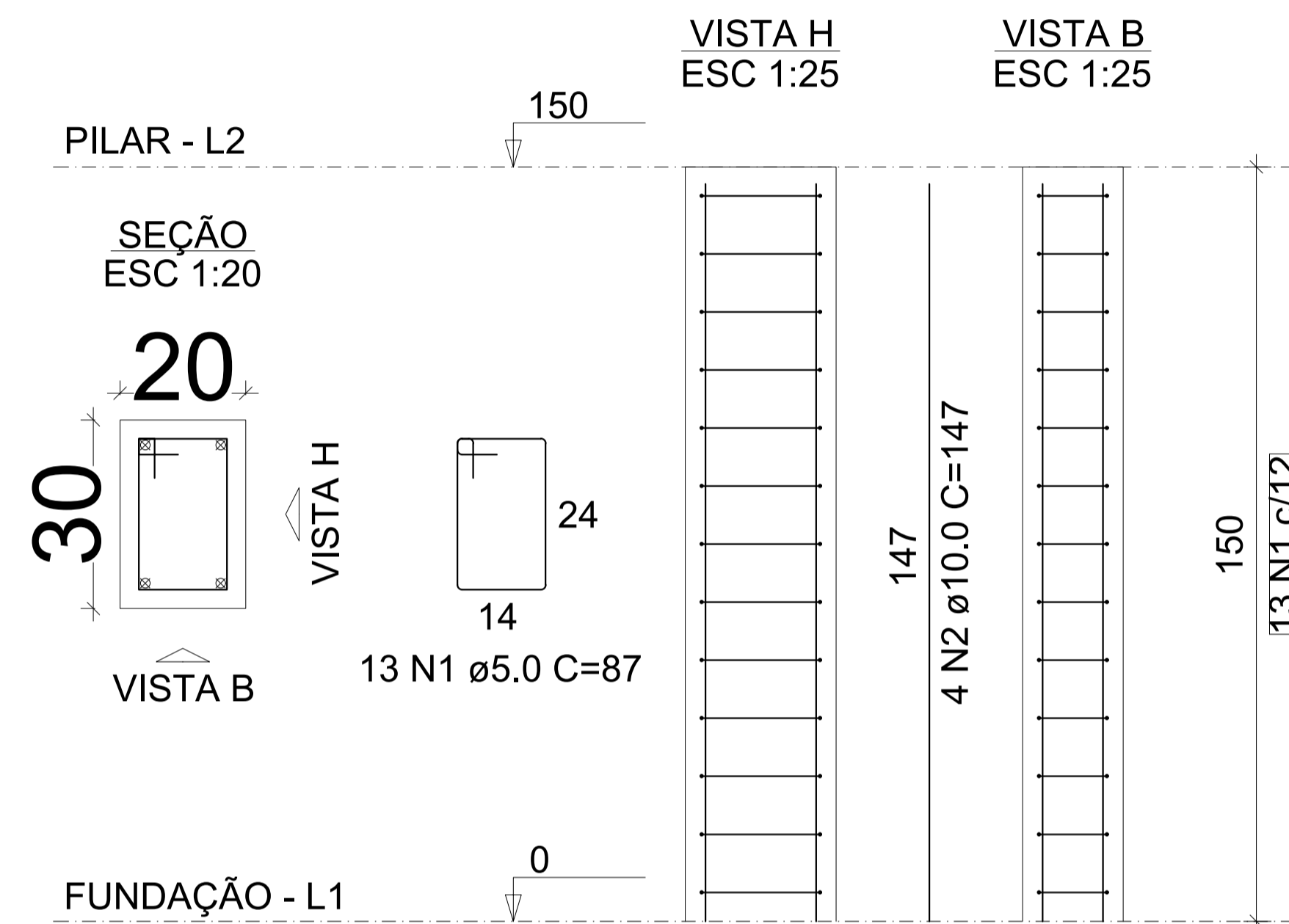


P1=P2=P3=P4=P5=P6=P7=P8=P9=
=P10=P11=P12=P13=P14



RELAÇÃO DO AÇO

14xP1

AÇO	N	DIAM (mm)	QUANT	C.UNIT (cm)	C.TOTAL (cm)
CA60	1	5.0	182	87	15834
CA50	2	10.0	56	147	8232

RESUMO DO AÇO

AÇO	DIAM (mm)	C.TOTAL (m)	PESO + 10% (kg)
CA50	10.0	82.3	55.8
CA60	5.0	158.3	26.8
PESO TOTAL (kg)			
CA50			55.8
CA60			26.8

Volume de concreto (C-25) = 1.26 m³
Área de forma = 21.00 m²

 <p>PREFEITURA MUNICIPAL DE IPIXUNA DO PARÁ</p> <p>EQUIPE TÉCNICA</p> <p>GESTOR MUNICIPAL : Artemes da Silva Oliveira</p> <p>SECRETÁRIO MUNICIPAL DE OBRAS: Waryl Freitas</p> <p>Engenheiro Responsável: Engº Anmerson da Cruz Peixoto Confea 150630033-2</p>	<p>PREFEITURA DE IPIXUNA DO PARÁ</p> <p>GALPÃO DO PRODUTOR RURAL</p>
	<p>PLANTA BAIXA - COBERTURA</p> <p>EDIFICAÇÃO EXISTENTE</p>
	Número do projeto 10/10
	Data 29.06.2022
	Engº Resp. Tec. Anmerson da Cruz Peixoto
	Eng. Projetista Anmerson da Cruz Peixoto
	DETALHAMENTO PILARES
	Escala Indicada