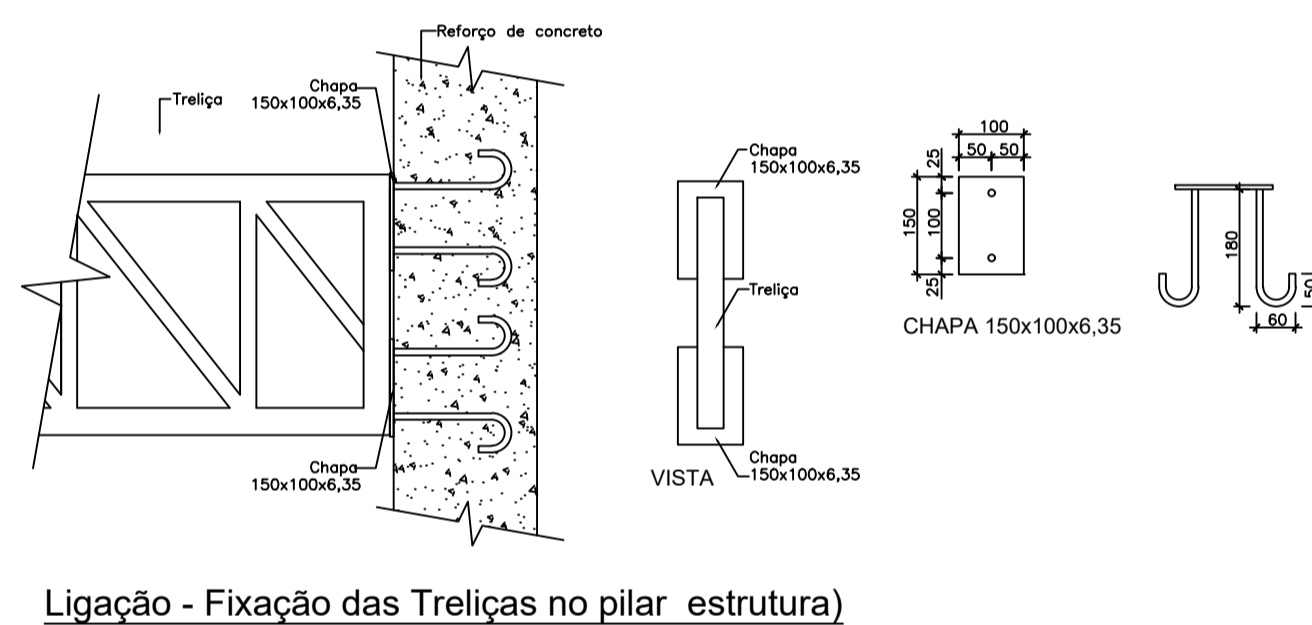
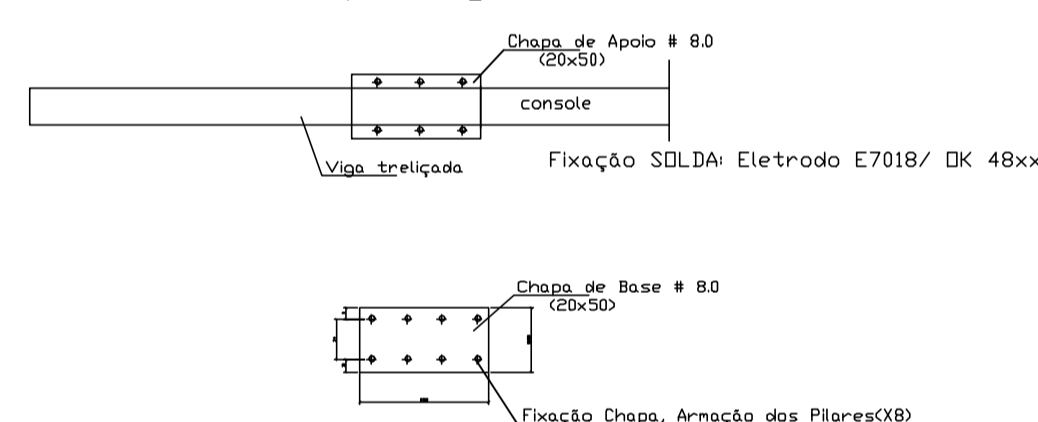


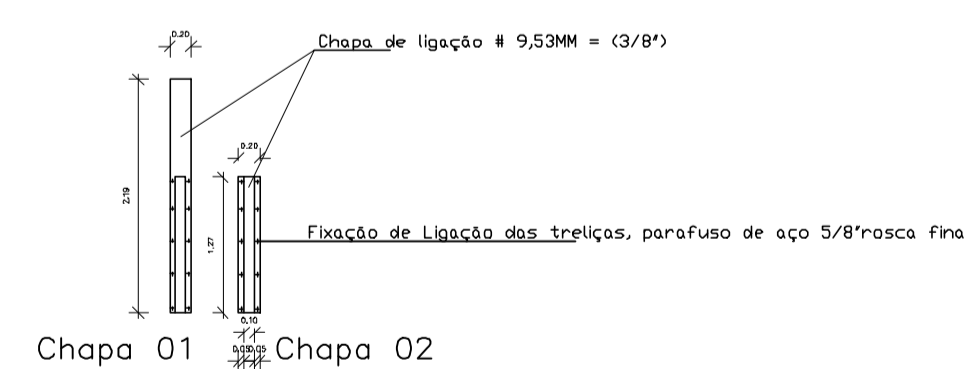
Ligação 1 - Fixação do Suporte - Planta

Detalhe chapa ligamento, Console sobre Pilar



Ligação - Fixação das Trelizas no pilar estrutura)

Detalhe chapa ligação entre as Trelizas



	<p>PREFEITURA DE IPIXUNA DO PARÁ</p> <p>GALPÃO DO PRODUTOR RURAL</p>
	<p>PLANTA BAIXA - COBERTURA</p> <p>EDIFICAÇÃO EXISTENTE</p>
<p>PREFEITURA MUNICIPAL DE IPIXUNA DO PARÁ</p> <p>EQUIPE TÉCNICA</p> <p>GESTOR MUNICIPAL : Artemes da Silva Oliveira</p>	<p>Número do projeto 04/10</p>
<p>SECRETÁRIO MUNICIPAL DE OBRAS: Waryl Freitas</p>	<p>Data 29.06.2022</p>
<p>Engenheiro Responsável: Engº Anmerson da Cruz Peixoto Confea 150630033-2</p>	<p>Engº Resp. Tec. Anmerson da Cruz Peixoto</p> <p>Eng.Projetista Anmerson da Cruz Peixoto</p>
<p>DETALHAMENTO ESTRUTURAL VIGAS</p>	
<p>Escala Indicada</p>	