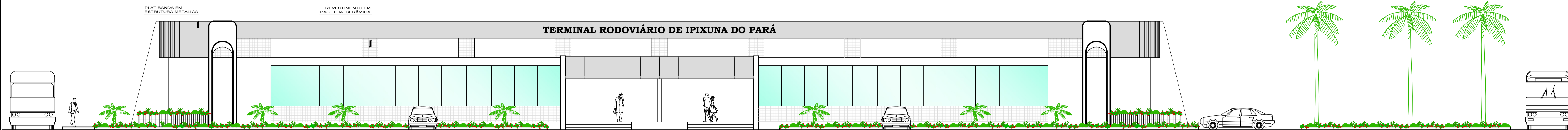


TERMINAL RODOVIÁRIO DE IPIXUNA DO PARÁ

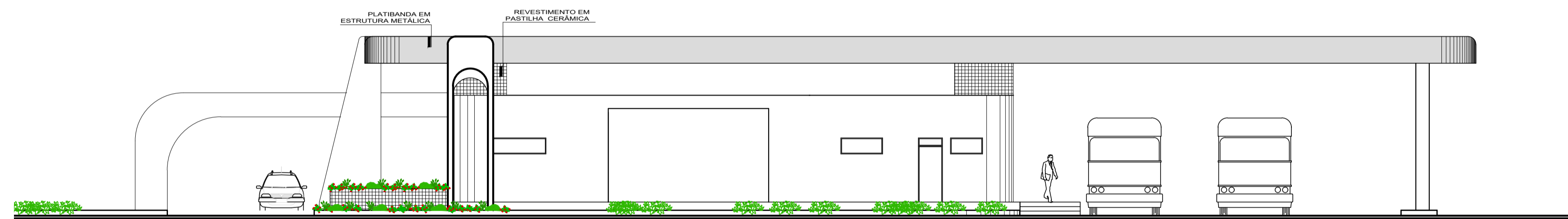
ELEVAÇÃO FRONTAL

Escala 1/125



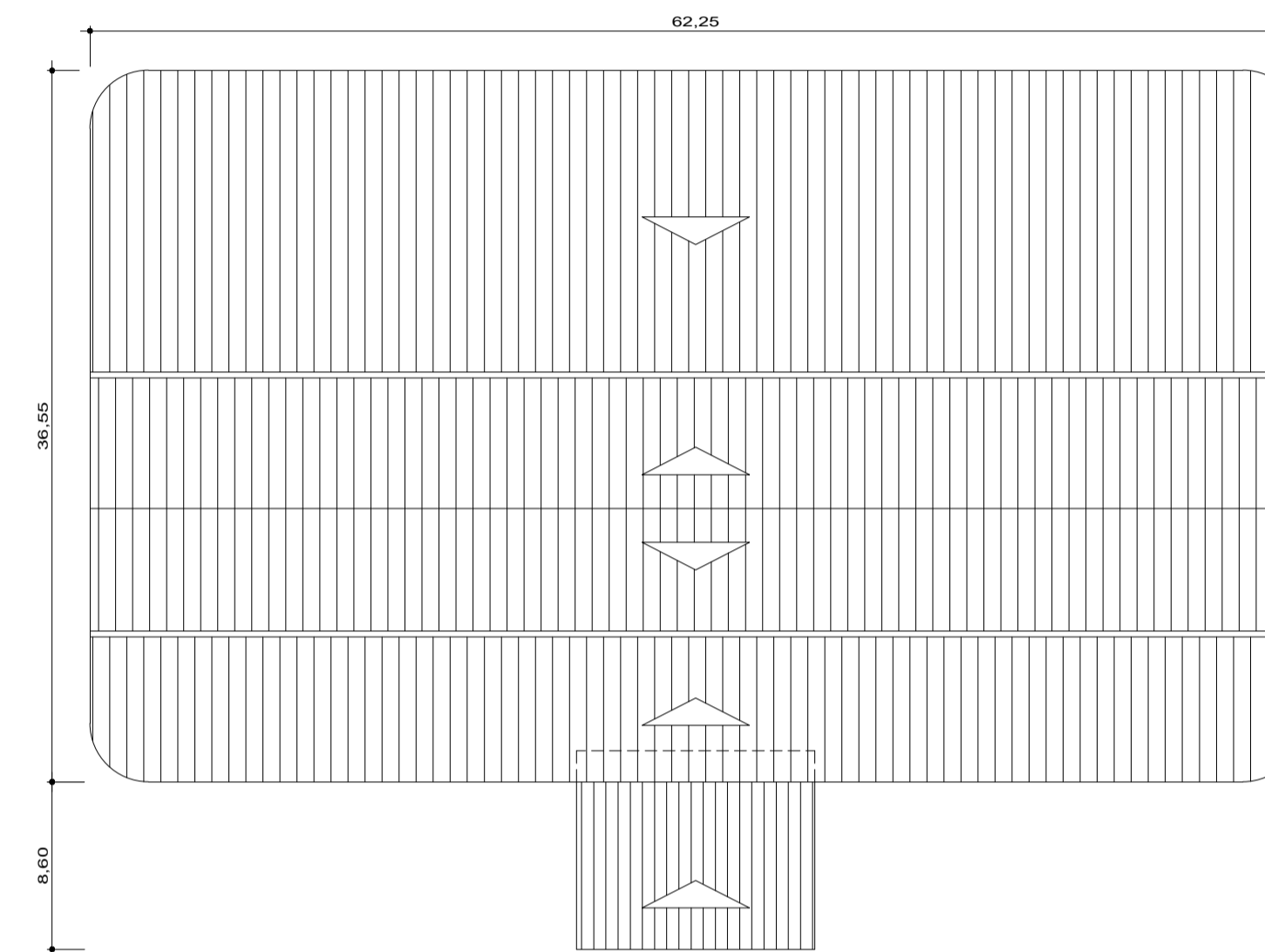
ELEVAÇÃO LATERAL

Escala 1/125



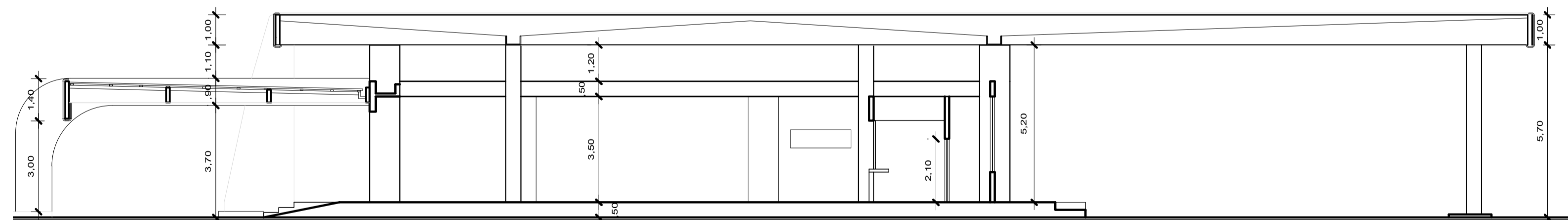
PLANTA DE COBERTURA

Sem Escala



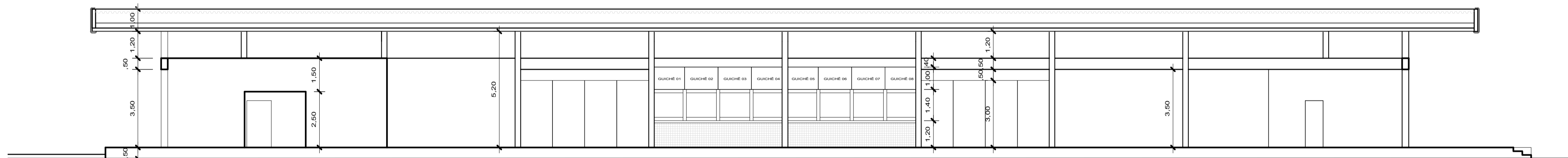
CORTE BB

Escala 1/125



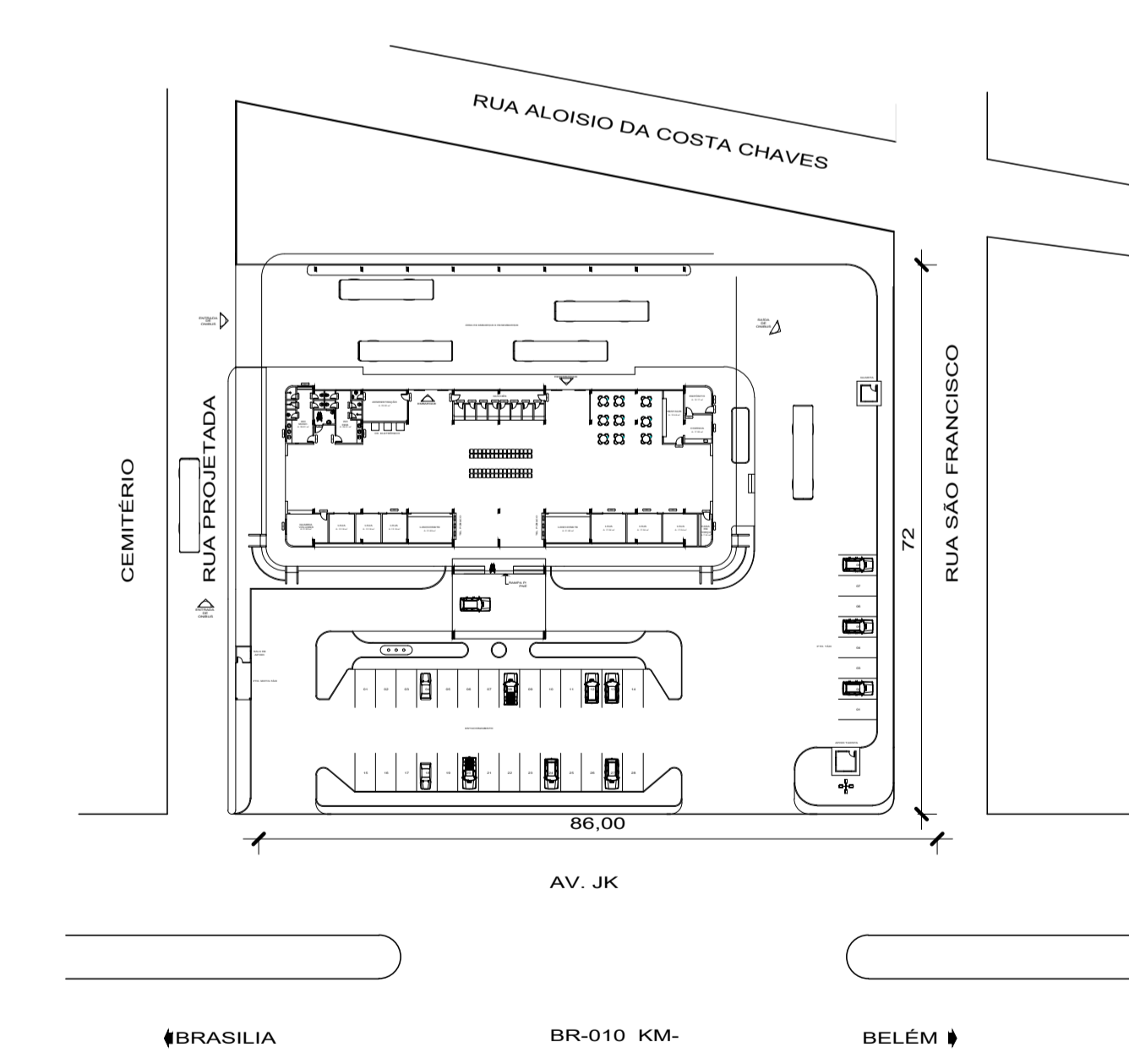
CORTE AA

Escala 1/125



PLANTA DE SITUAÇÃO/LOCAÇÃO

Sem Escala



LOCAL: SEDE DO MUNICÍPIO DE IPIXUNA DO PARÁ	<b>PREFEITURA MUNICIPAL DE IPIXUNA DO PARÁ</b>	DESENHO CAD:
PROPRIETÁRIO:	PROJETO: TERMINAL RODOVIÁRIO MUNICIPAL	ESCALA: INDICADA
RESP. TÉCNICO:	CONTÉUDO: - ELEVAÇÕES - CORTES	DATA: JAN/2023
PROJETO: ENR. CIVIL ALICE MORAIS - CREA 13166693-2		PRIMEIRO: <b>ARQ</b>
		<b>02/02</b>