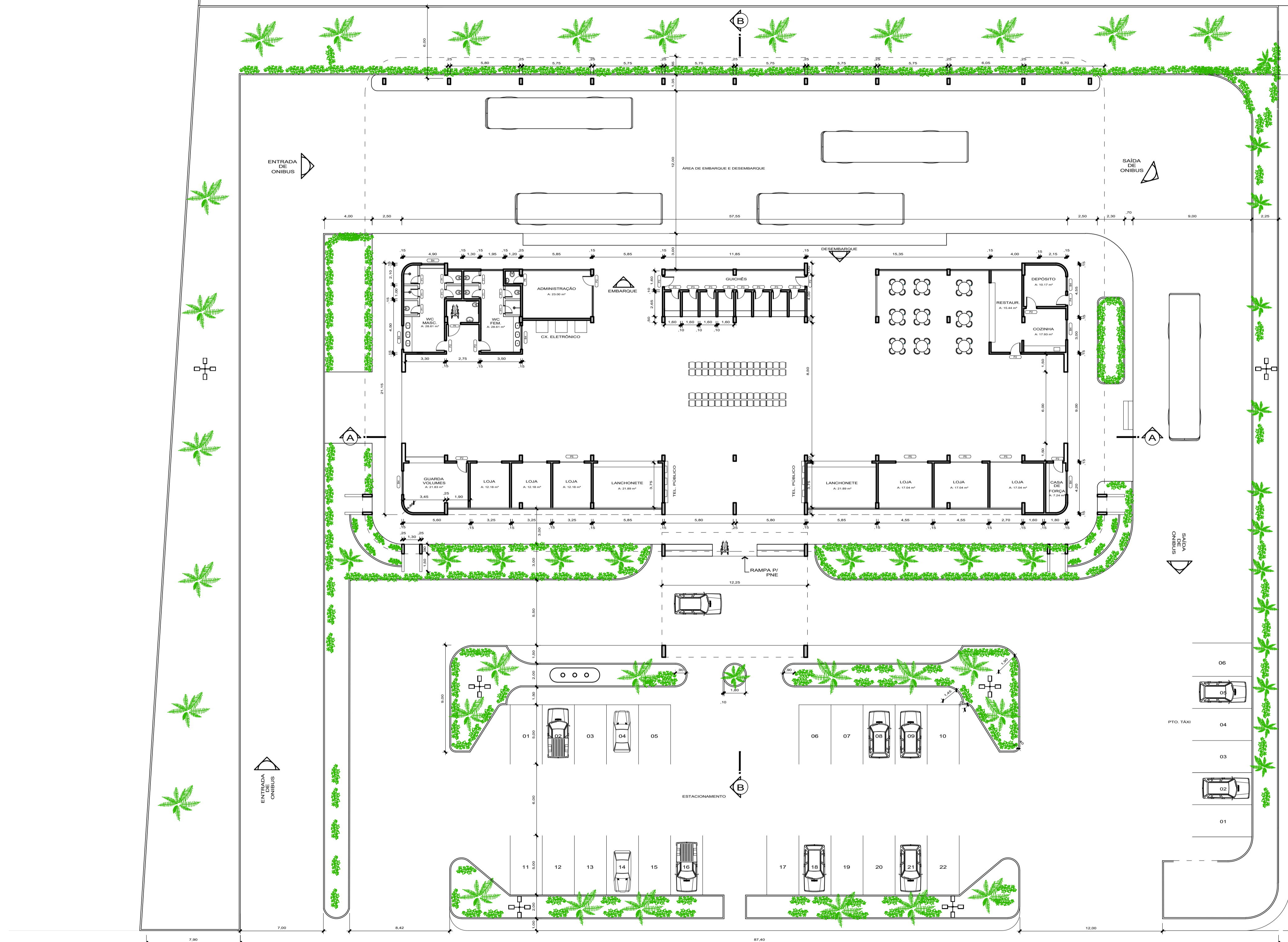


RUA SÃO FRANCISCO



PLANTA BAIXA
Escala 1/200

LEGENDA
B1- 2,00 X 0,80 P=2,20
P1- 0,60 X 1,80
P2- 0,80 X 2,10
P3- 0,70 X 2,10
P4- 1,00 X 2,10
P5- 2,00 X 2,50
P6- 0,60 X 2,10



LOCAL: SEDE DO MUNICÍPIO DE IPIXUNA DO PARÁ	PREFEITURA MUNICIPAL DE IPIXUNA DO PARÁ	DESENHO CAD:
PROPRIETÁRIO:	PROJETO: TERMINAL RODOVIÁRIO MUNICIPAL	ESCALA: INDICADA
RESP. TÉCNICO:	CONTEÚDO: - PLANTA BAIXA	DATA: JAN/2023
PROJETO: ENR. CIVIL ALICE MORAIS - CREIA 101069993-2		PROJETO: ARQ 01/02