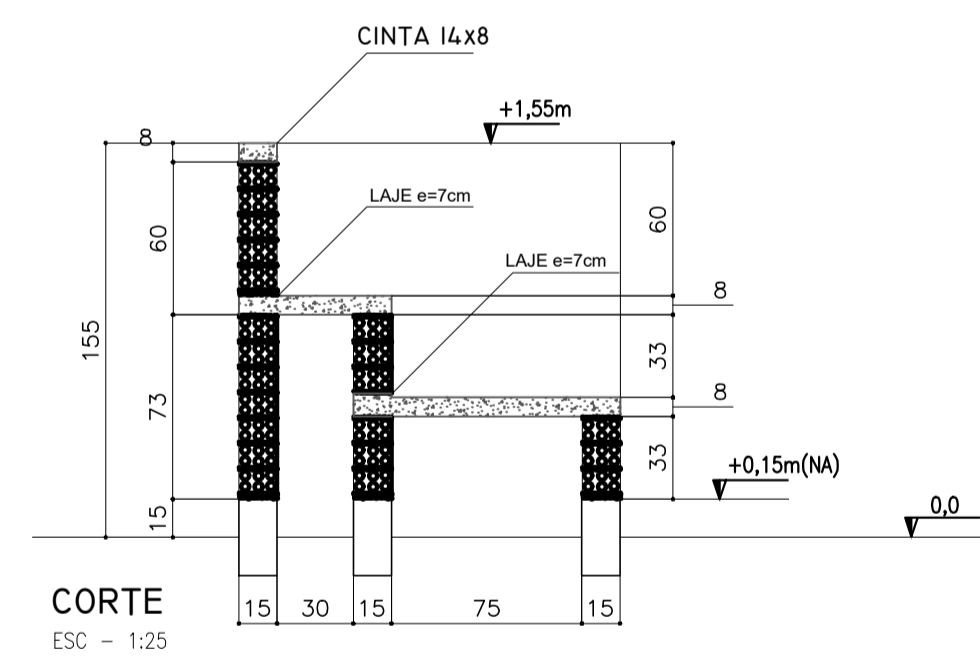
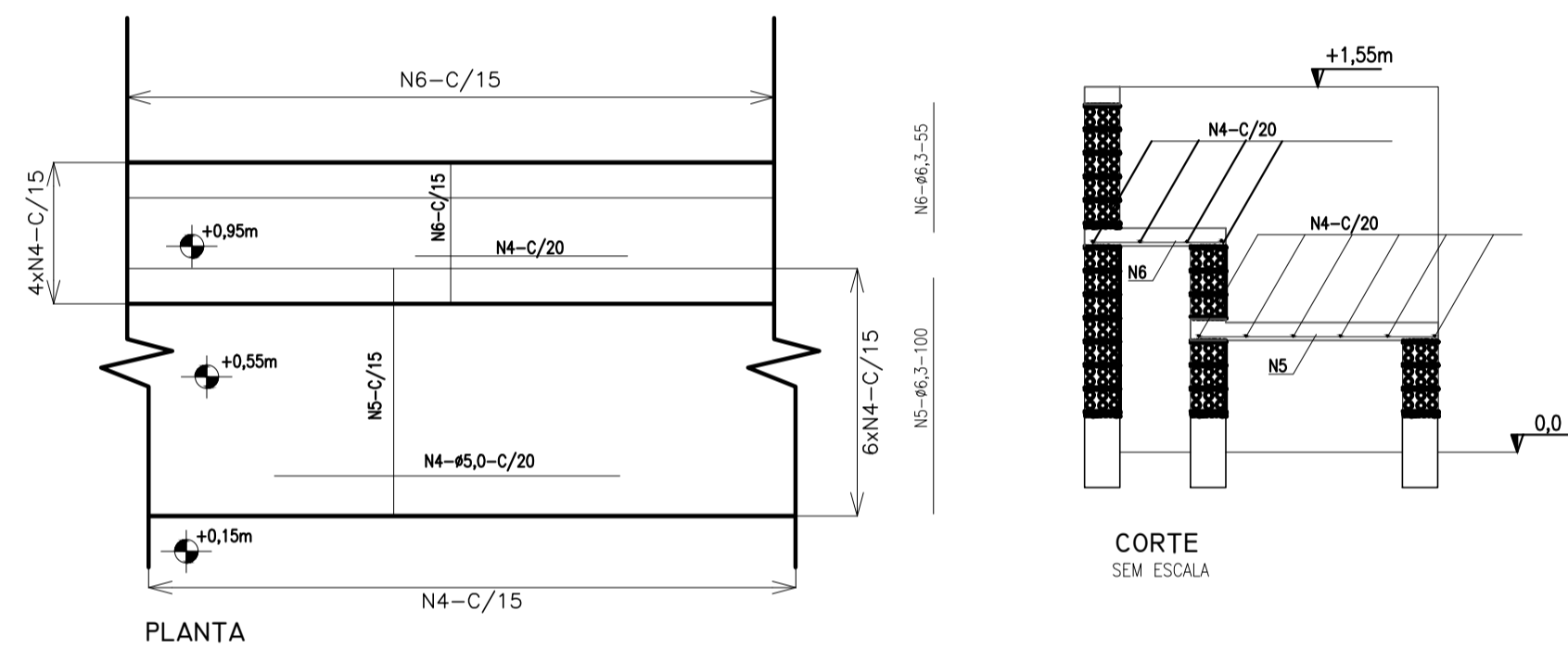


PLANTA-ARQUIBANCADAS

ESC - 1:50

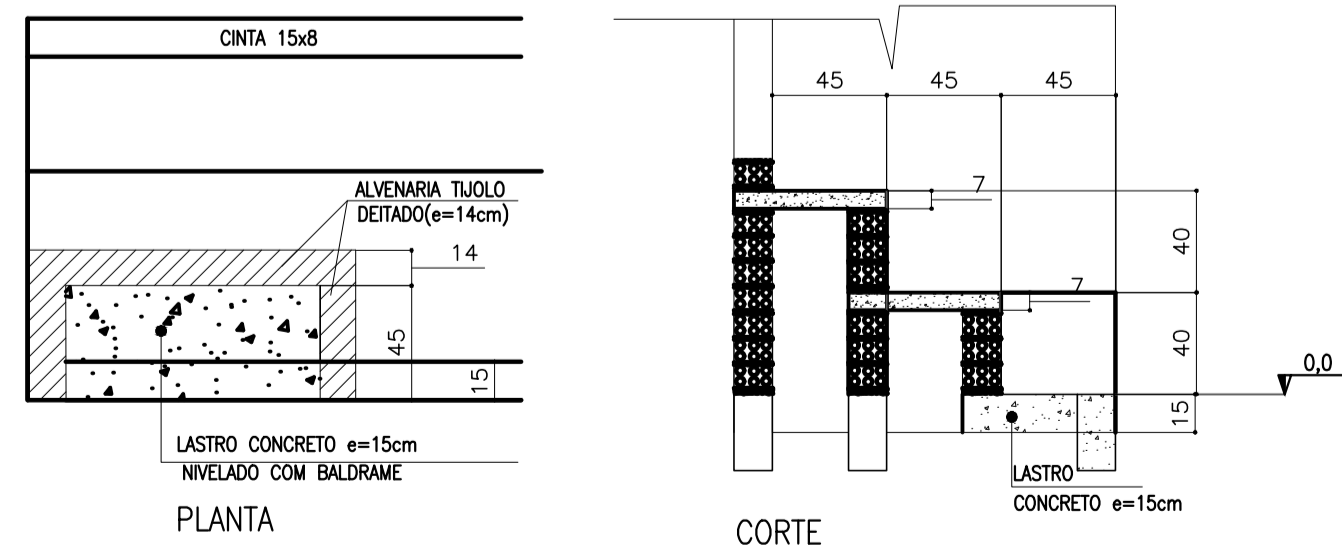
LAJES DE ARQUIBANCADA- ARMADURAS

SEM ESCALA



DEGRAUS-3x

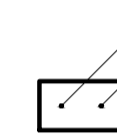
SEM ESCALA



CINTA 14x8

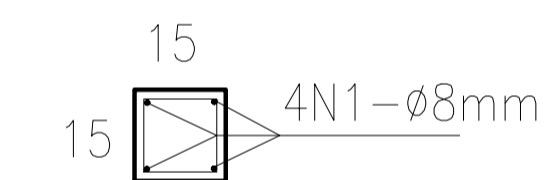
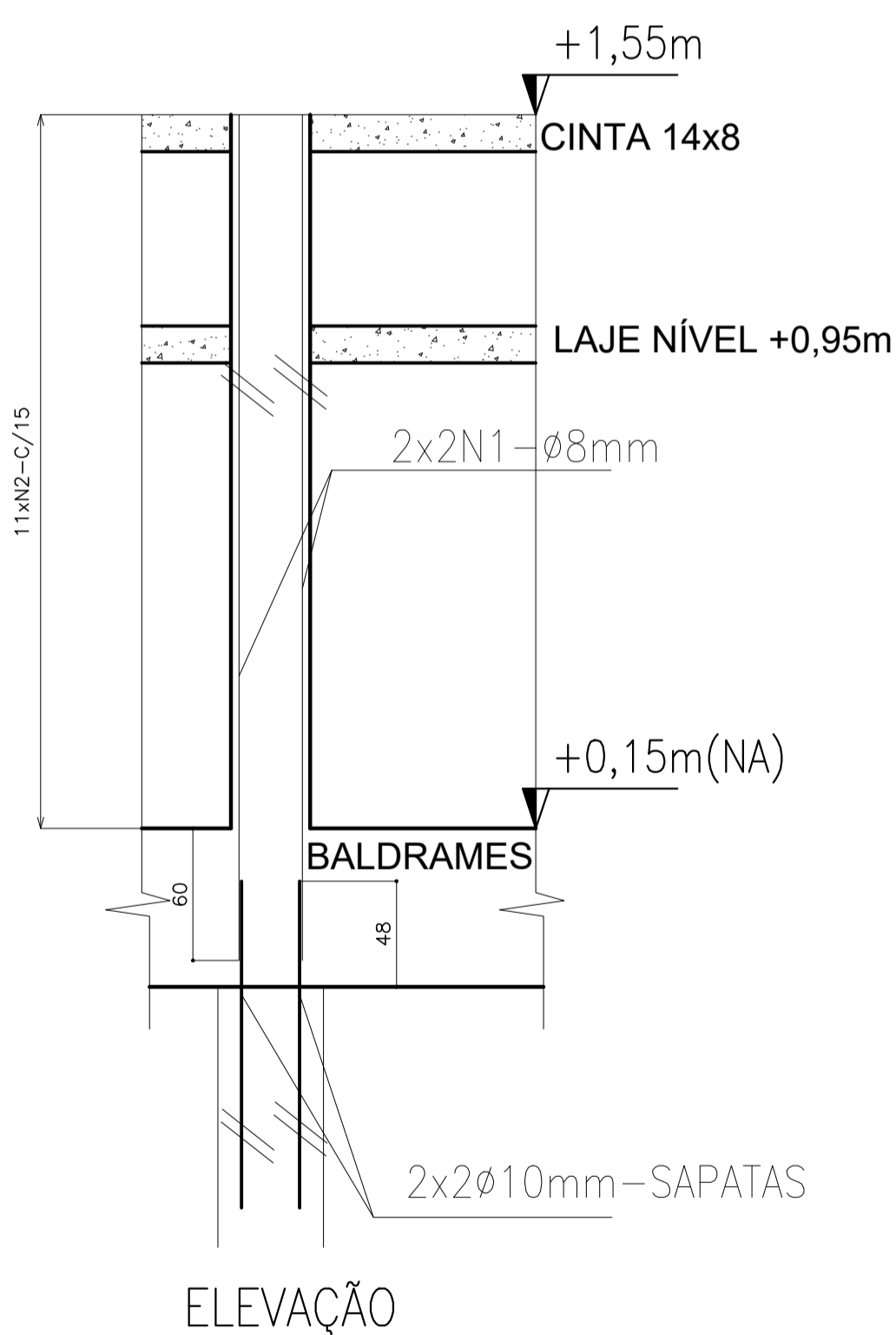
ESC - 1:25

2N3-Ø5,0mm-CORRIDOS

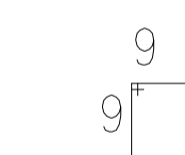


SEÇÃO

PILARES PA-(8x)



SEÇÃO



ESTRIBO-4N2-Ø5,0mm-55

SEÇÃO TRANSVERSAL

CONCRETO						
RESISTENCIA CARACTERÍSTICA(F _{ck}) E FATOR ÁGUA CIMENTO(A/C)						
1. PARA FUNDAÇÕES E SUPERESTRUTURA F _{ck} =20MPa (A/C)=0,65						
DOSAGEM POR SACO DE 50Kg (aprox. 35litros) - PREPARO EM OBRA						
F _{ck} (MPa)	ÁREA MÉDIA (CAIXA)	BRITA 1 (CAIXA)	BRITA 2 (CAIXA)	CIMENTO (CAIXA)	ÁGUA (Litros)	FATOR ÁGUA/CIMENTO
15	3	2	2	1	33,5	0,79
20	2	2	2	1	34	0,68
25	2	1	1	1	30,5	0,61
TRAÇO EM VOLUME						
1 : 2,3 : 5						
1 : 2,2 : 3,5						
1 : 2,2 : 3						
- DIMENSÕES DA CAIXA para 1 sac cimento: (LARGURA x COMPRIMENTO x PROFUNDIDADE) = 35x45x23cm						
- NO CASO DE USO DE MISTURA DE BRITAS 1 E 2 COLOCAR 1 CAIXA E MEIA DE CADA						
- NO CASO DE DOSAGEM COM LATA - 1 LATA = 1BL						
AÇO						
ESTRIBOS USAR AÇO TIPO CA-60B. DEMAIS ARMADURAS EM AÇO CA 50A						
DIÂMETROS EM mm						
COBRIMENTOS DAS ARMADURAS						
- PARA OS BLOCOS : 5,0cm						
- PARA OS ARRANQUES E VIGAS BALDRAME: 3,0cm						
- PARA VIGAS E PILARES: 2,5cm						
PASSAGEM DE TUBULAÇÕES EM VIGAS						
- DIÂMETRO MÁXIMO DO FURO = 15cm (DIÂMETROS MAIORES EFETUAR REFORÇO DA VIGA NO LOCAL)						
- DISTÂNCIAS DE ATÉ 80cm DA FACE DOS APOIOS (PILARES)						
- LOCALIZA-LO NA ALTURA DE 15cm A PARTIR DA FACE SUPERIOR DA VIGA E NÃO SECCIONAR ARMADURAS						
- PARA PARTE CENTRAL DE VIGAS DOS APOIOS						
- LOCALIZA-LO NA PARTE INFERIOR DA VIGA (DISTÂNCIA MÁXIMA DE 15cm DA FACE INFERIOR DA VIGA)						
MATERIAIS - FUNDAÇÕES E SUPERESTRUTURA						
DISCRIMINACAO	VOL. DE CONCRETO (m ³)	AREA DE FORMAS (m ²)				
BALDRAMES	7,00	118,00				
ARQUIBANCADAS	4,29	60,00				
TOTAL GERAL	11,29 m ³	178,00 m ²				
IMPERMEABILIZAÇÃO DOS BALDRAMES: 119,00m ²						

RESPONSÁVEL TÉCNICO:

Alice Moraes
 Alice Catarina Oliveira de Moraes
 ENGENHEIRA CIVIL
 CREA/PA 151866/2012

PREFEITURA IPIXUNA DO PARA
 Nossa cidade, nosso compromisso!

ESTABELECIMENTO: ESCOLA NOVA

ENDEREÇO: _____ URB

PROJETO ESTRUTURAL

DESCRIÇÃO DA PRANCHETA: QUADRA COBERTA
 PLANTA DA ARQUIBANCADA
 DETALHAMENTO DA LAJE DA ARQUIBANCADA
 DETALHAMENTO DOS DEGRAUS
 DETALHAMENTO DOS PILARETES DA ARQUIBANCADA

DATA: MAIO/2022

ESCALA: INDICADA

DESENVOLVIMENTO: ALICE MORAES ENG. CIVIL

Nº DA PRANCHETA: EST 04/06

VERSÃO: V01

DESCRIÇÃO DA VERSÃO: