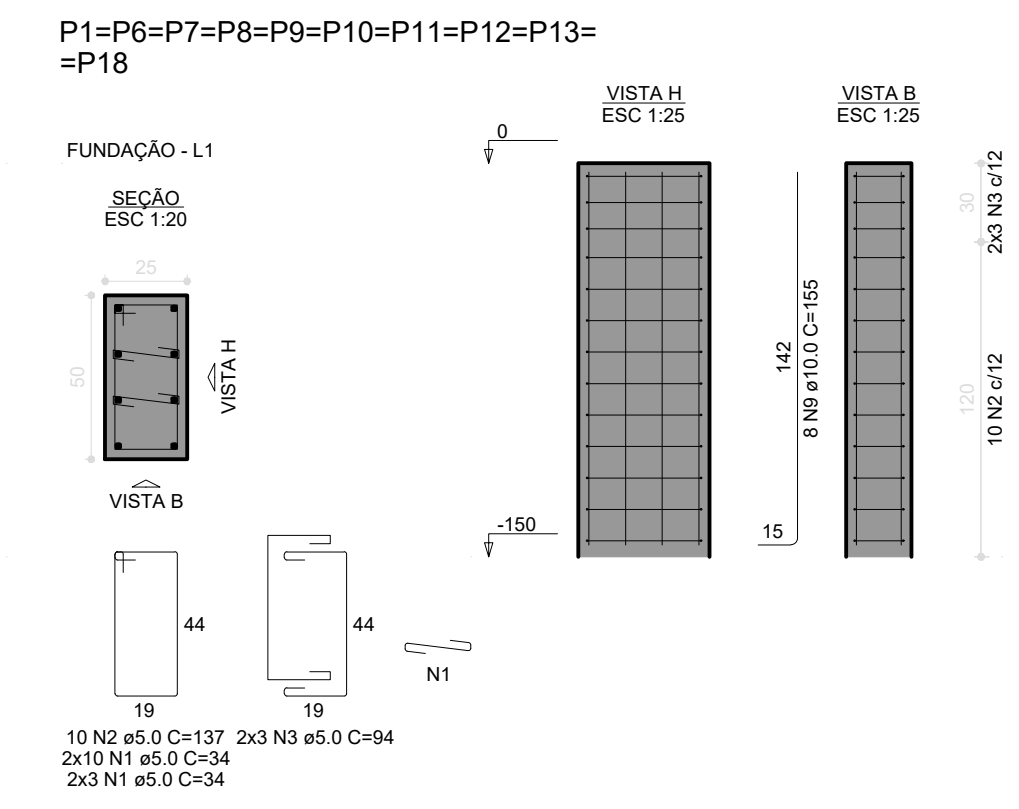
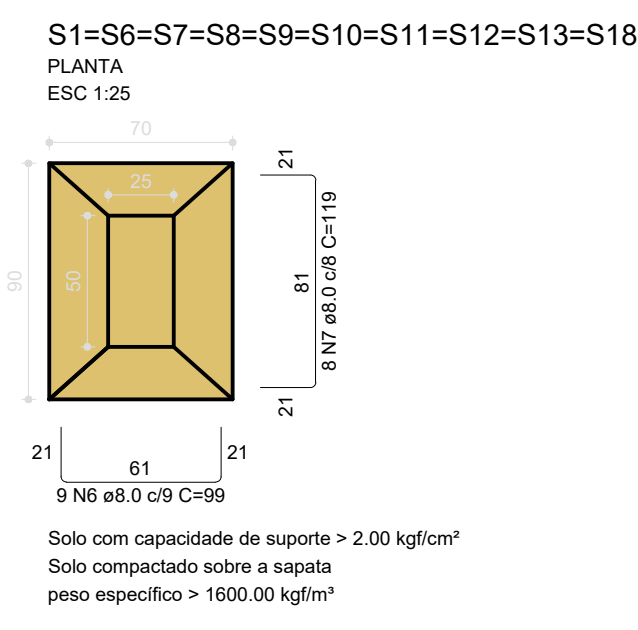
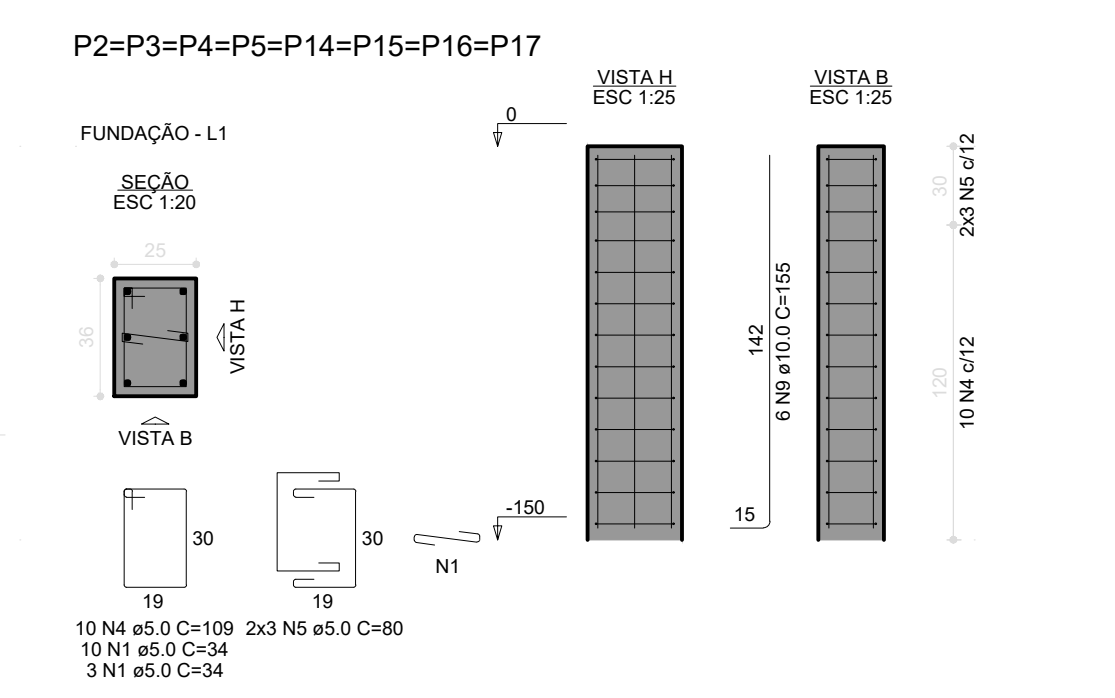
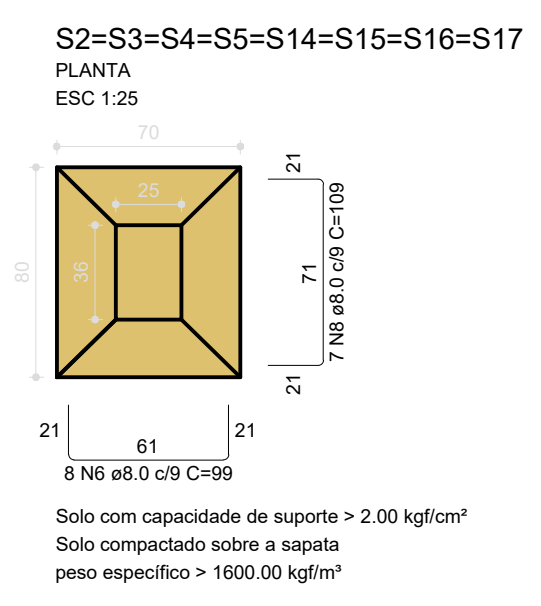
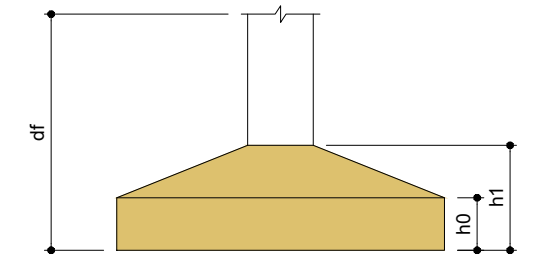


Nome	Seção (cm)	Pilar		Carga Máx. (tf)	Carga Min. (tf)	Fundação		h1/hb (cm)	df (cm)
		X (cm)	Y (cm)			Lado B (cm)	Lado H (cm)		
P1	25x50	25.00	-12.50	6.0	5.4	70	90	30	40
P2	25x36	270.02	-13.44	3.8	3.4	70	80	30	40
P3	25x36	745.21	-12.50	3.9	3.6	70	80	30	40
P4	25x36	1165.21	-12.50	3.8	3.4	70	80	30	40
P5	25x36	1445.19	-13.44	3.7	3.2	70	80	30	40
P6	25x50	1585.19	-12.50	6.0	5.3	70	90	30	40
P7	25x50	25.02	-612.50	6.2	5.7	70	90	30	40
P8	25x50	1585.19	-612.50	6.2	5.7	70	90	30	40
P9	25x50	25.02	-1212.50	6.2	5.7	70	90	30	40
P10	25x50	1585.19	-1212.50	6.2	5.7	70	90	30	40
P11	25x50	25.02	-1812.50	6.2	5.7	70	90	30	40
P12	25x50	1585.19	-1812.50	6.2	5.7	70	90	30	40
P13	25x50	25.02	-2412.50	6.0	5.4	70	90	30	40
P14	25x36	270.02	-2411.59	3.8	3.4	70	80	30	40
P15	25x36	745.21	-2412.03	3.9	3.6	70	80	30	40
P16	25x36	1165.21	-2412.03	3.8	3.4	70	80	30	40
P17	25x36	1445.19	-2412.50	3.7	3.2	70	80	30	40
P18	25x50	1585.19	-2412.50	6.0	5.3	70	90	30	40



RELAÇÃO DO AÇO

ACO	N	DIAM (mm)	QUANT	C.UNIT (cm)	C.TOTAL (cm)
CA50	1	5.0	366	34	12376
CA50	2	5.0	130	137	17710
CA50	3	5.0	80	94	3640
CA50	4	5.0	80	108	8720
CA50	5	5.0	48	80	3840
CA50	6	5.0	152	99	15246
CA50	7	5.0	80	119	9520
CA50	8	5.0	56	108	6104
CA50	9	10.0	128	155	19840

RESUMO DO AÇO

ACO	DIAM (mm)	C.TOTAL (m)	PESO = 10% (kg)
CA50	5.0	308.7	134
CA50	10.0	108.4	134.6
CA50	5.0	442.8	75.1
PESO TOTAL (kg)			
CA50		265.5	
CA50		75.1	

Volume de concreto (C-25) = 6.77 m³
Área de forma = 53.94 m²

Planta de locação escala 1:50

RESPONSÁVEL TÉCNICO:

Alice
ALICE CATARINA OLIVEIRA DE MORAES
ENGENHEIRA CIVIL
CREA/PA 151866932

PREFEITURA IPIXUNA DO PARA
Nossa cidade, nosso compromisso!

ESTABELECIMENTO: ESCOLA NOVA

ENDEREÇO: _____ URB

PROJETO ESTRUTURAL

DESCRIÇÃO DA PRANCHA: QUADRA COBERTA PLANTA DE LOCAÇÃO DA FUNDAÇÃO DETALHE DAS SAPATAS

DATA: MAIO/2022

ESCALA: INDICADA

DESENVOLVIMENTO: ALICE MORAES ENG. CIVIL

Nº DA PRANCHA: EST 01/06

VERSÃO: V01

DESCRIÇÃO DA VERSÃO: