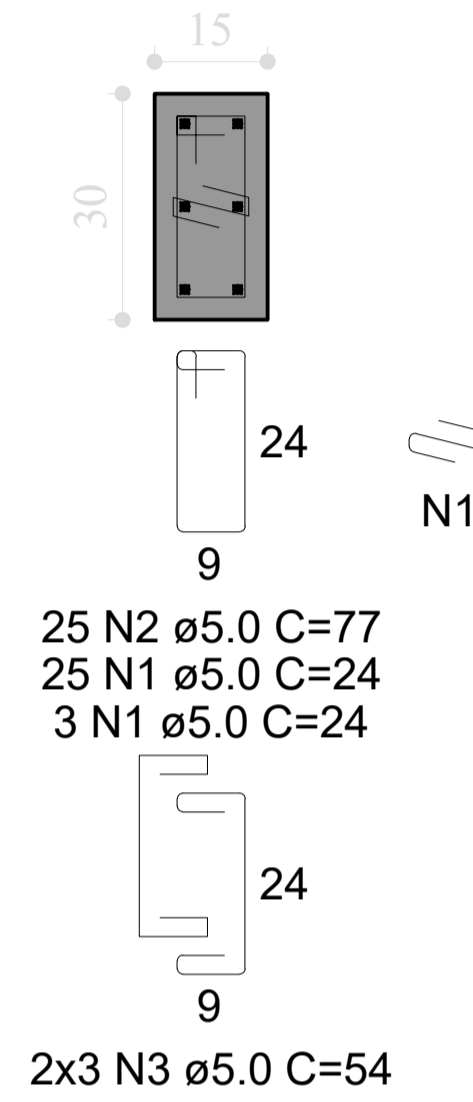


P1=P2=P3=P4=P5=P6=P7
P8=P9=P10=P11=P12=P13

COBERTURA - L2

SEÇÃO
ESC 1:20



325

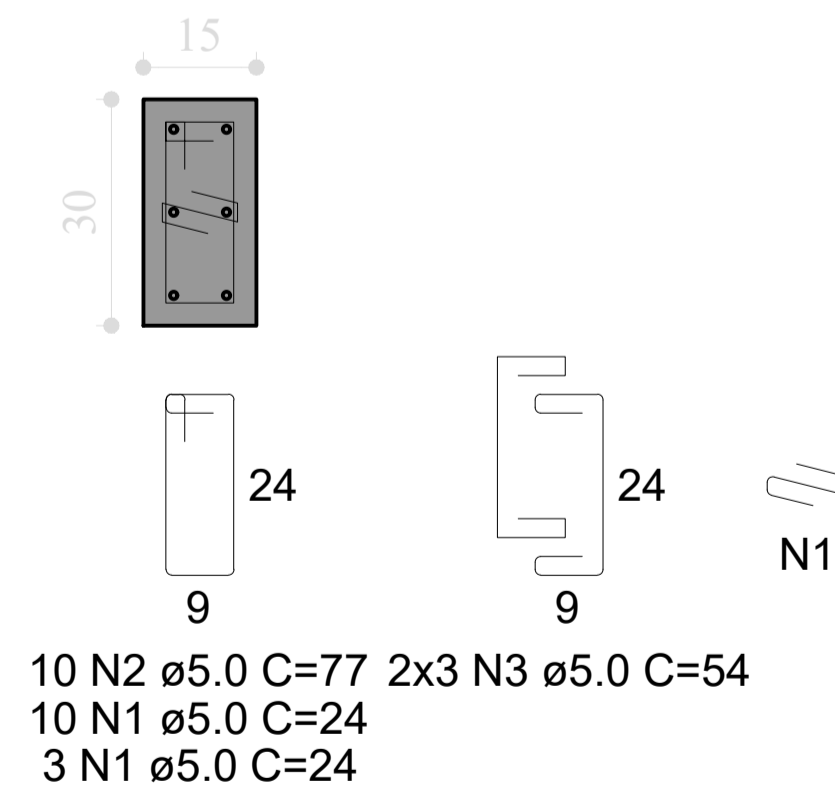
322
6 N4 ϕ 10.0 C=322

30
2x3 N3 c/12
ESC 1:25

295
25 N2 c/12

FUNDAÇÃO - L1

SEÇÃO
ESC 1:20



0

38
146
6 N5 ϕ 10.0 C=202

35
2x3 N3 c/12
ESC 1:25

115
10 N2 c/12

-150

20

RELAÇÃO DO AÇO

13xP1-L2

13xP1-L1

AÇO	N	DIAM (mm)	QUANT	C.UNIT (cm)	C.TOTAL (cm)
CA60	1	5.0	533	24	12792
	2	5.0	455	77	35035
	3	5.0	156	54	8424
CA50	4	10.0	78	322	25116
	5	10.0	78	202	15756

RESUMO DO AÇO

AÇO	DIAM (mm)	C.TOTAL (m)	PESO + 10% (kg)
CA50	10.0	408.7	277.2
CA60	5.0	562.5	95.4
PESO TOTAL (kg)			
CA50		277.2	
CA60		95.4	

Volume de concreto (C-25) = 2.54 m³

Área de forma = 55.58 m²

RESPONSÁVEL TÉCNICO:		 ALICE CATARINA OLIVEIRA DE MORAES ENGENHEIRA CIVIL CREA/PA 151606932	
ESTABELECIMENTO:		ESCOLA NOVA	
ENDEREÇO:		LIRE	
DESCRIÇÃO DA PRANCHIA:		PROJETO ESTRUTURAL	
LABORATÓRIO/BIBLIOTECA PILARES EM PRUMADA		DATA: MAIO/2022 ESCALA: INDICADA DESENVOLVIMENTO: ALICE MORAES ENG. CIVIL	Nº DA PRANCHIA: EST 07/08
VERSÃO: V01	DESCRIÇÃO DA VERSÃO:		