

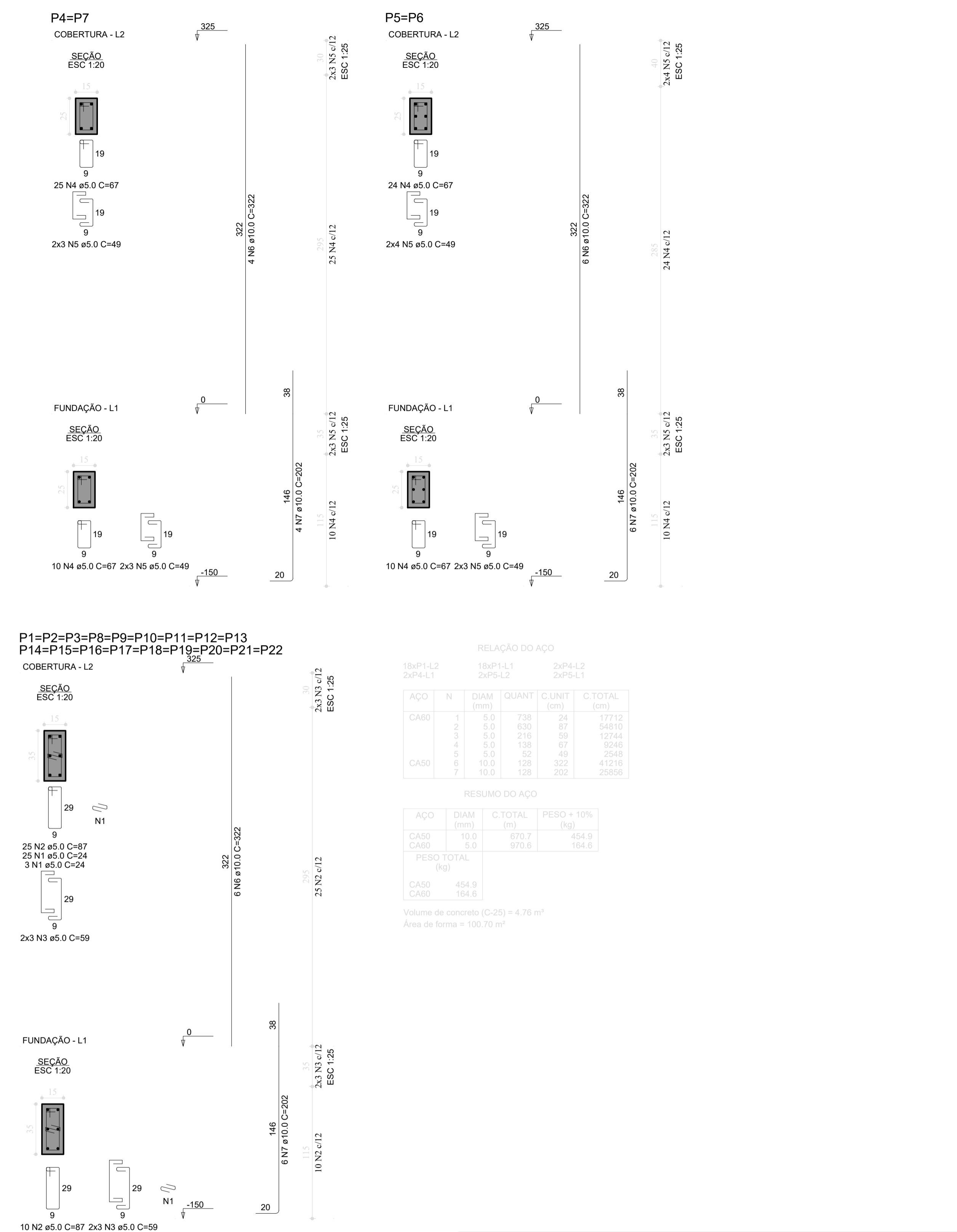
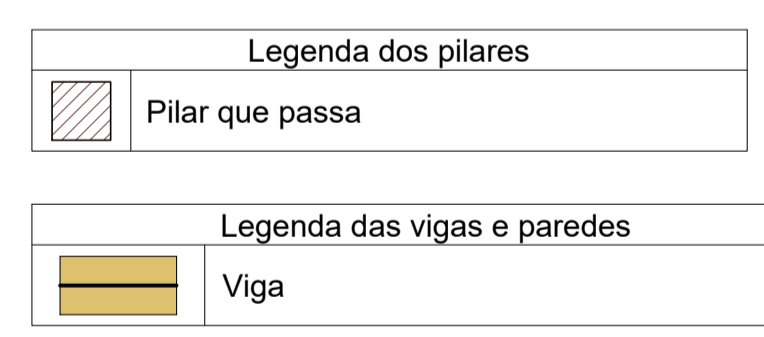
Forma do pavimento Fundação (Nível 0)
escala 1:50

Vigas			
Nome	Seção (cm)	Elevação (cm)	Nível (cm)
V.B1	15x35	0	0
V.B2	15x35	0	0
V.B3	15x40	0	0
V.B4	15x35	0	0
V.B5	15x35	0	0
V.B6	15x40	0	0
V.B7	15x40	0	0
V.B8	15x35	0	0
V.B9	15x35	0	0
V.B10	15x35	0	0
V.B11	15x35	0	0
V.B12	15x35	0	0
V.B13	15x35	0	0
V.B14	15x45	0	0
V.B15	15x30	0	0
V.B16	15x35	0	0
V.B17	15x30	0	0
V.B18	15x35	0	0
V.B19	15x35	0	0
V.B20	15x35	0	0

Características dos materiais			
fck (kgf/cm ²)	Ecs (kgf/cm ²)	fct (kgf/cm ²)	Abatimento (cm)
250	241500	26	5.00

Dimensão máxima do agregado = 19 mm

Pilares			
Nome	Seção (cm)	Elevação (cm)	Nível (cm)
P1	15x35	0	0
P2	15x35	0	0
P3	15x35	0	0
P4	15x25	0	0
P5	15x25	0	0
P6	15x25	0	0
P7	15x25	0	0
P8	15x35	0	0
P9	15x35	0	0
P10	15x35	0	0
P11	15x35	0	0
P12	15x35	0	0
P13	15x35	0	0
P14	15x35	0	0
P15	15x35	0	0
P16	15x35	0	0
P17	15x35	0	0
P18	15x35	0	0
P19	15x35	0	0
P20	15x35	0	0
P21	15x35	0	0
P22	15x35	0	0



RELAÇÃO DO AÇO

ACO	N	DIAM (mm)	QUANT	C.UNIT (cm)	C.TOTAL (cm)
CA60	1	5.0	738	24	17712
CA60	2	5.0	830	87	54810
CA60	3	5.0	216	59	12744
CA60	4	5.0	138	67	9246
CA60	5	5.0	52	46	2548
CA60	6	10.0	128	322	41216
CA60	7	10.0	128	202	25856

RESUMO DO AÇO

ACO	DIAM (mm)	C.TOTAL (m)	PESO + 10% (kg)
CA60	10.0	670.7	454.9
CA60	5.0	970.6	164.6
PESO TOTAL (kg)			
CA50			454.9
CA60			164.6

Volume de concreto (C-25) = 4.76 m³
Área de forma = 100.70 m²

RESPONSÁVEL TÉCNICO:

ALICE CATARINA OLIVEIRA DE MORAES
ENGENHEIRA CIVIL
CREA/PA 151086932

PREFEITURA IPIXUNA DO PARA
Nossa cidade, nosso compromisso!

ESTABELIMENTO: ESCOLA NOVA

ENDEREÇO: _____

UR/USE: _____

PROJETO DE REFORMA

DESCRIÇÃO DA PRANCHA: BLOCO RECREIO/SERVIÇOS
PLANTA DE FORMA DA FUNDAÇÃO
DETALHAMENTO DOS PILARES EM PRUMADA

DATA: MAIO/2022

ESCALA: INDICADA

DESENVOLVIMENTO: ALICE MORAES
ENG. CIVIL

Nº DA PRANCHA: EST 02/07

VERSÃO: V01 | DESCRIÇÃO DA VERSÃO: