



ESTADO DO PARÁ  
PREFEITURA MUNICIPAL DE IPIXUNA DO PARÁ  
CNPJ – 83.268.011/0001-84  
SECRETARIA MUNICIPAL DE MEIO AMBIENTE

## AUTORIZAÇÃO

SEMMA

AUTORIZAÇÃO DE Nº 062/2021

A Secretaria de Meio Ambiente de Ipixuna do Pará- SEMMA, no uso das atribuições conferidas pelo Decreto Municipal de nº 190 de 2006, concede a presente Autorização a:

**DISCRIMINAÇÃO DA AUTORIZAÇÃO:** Substituição e/ou reforma de pontes ou pontilhões em estrada vicinal.

**LOCALIZAÇÃO:** Projeto de Assentamento Candirú

### DADOS DO SOLICITANTE

**REPRESENTAÇÃO JURIDICA:** Prefeitura Municipal de Ipixuna do Pará

**CNPJ:** 83.268.011/0001-84

**ENDEREÇO:** TV. Cristóvão Colombo, s/n, Bairro Centro, Ipixuna do Pará

**REPRESENTANTE LEGAL:** Artemes da Silva Oliveira **CPF:** 635.414.632-49

### DESCRIÇÃO DO EMPREENDIMENTO:

Trata-se da Autorização para **Construção de uma ponte de 44m de comprimento**, no qual contemplará: **Assentamento Candirú**. Cabe ressaltar que a atividade em questão enquadra-se em Dispensa de Licenciamento Ambiental – DLA, segundo Anexo III da Resolução COEMA nº 162 de 2021.

Todos os documentos solicitados foram apresentados à SEMMA, gerando o processo de nº 113/2021.

### Condições de Validade:

I – Autorização Válida somente para o trecho em questão, conforme localização do mapa em Anexo I.

**PREFEITURA DE IPIXUNA DO PARÁ**  
Secretaria Municipal de Meio Ambiente – SEMMA

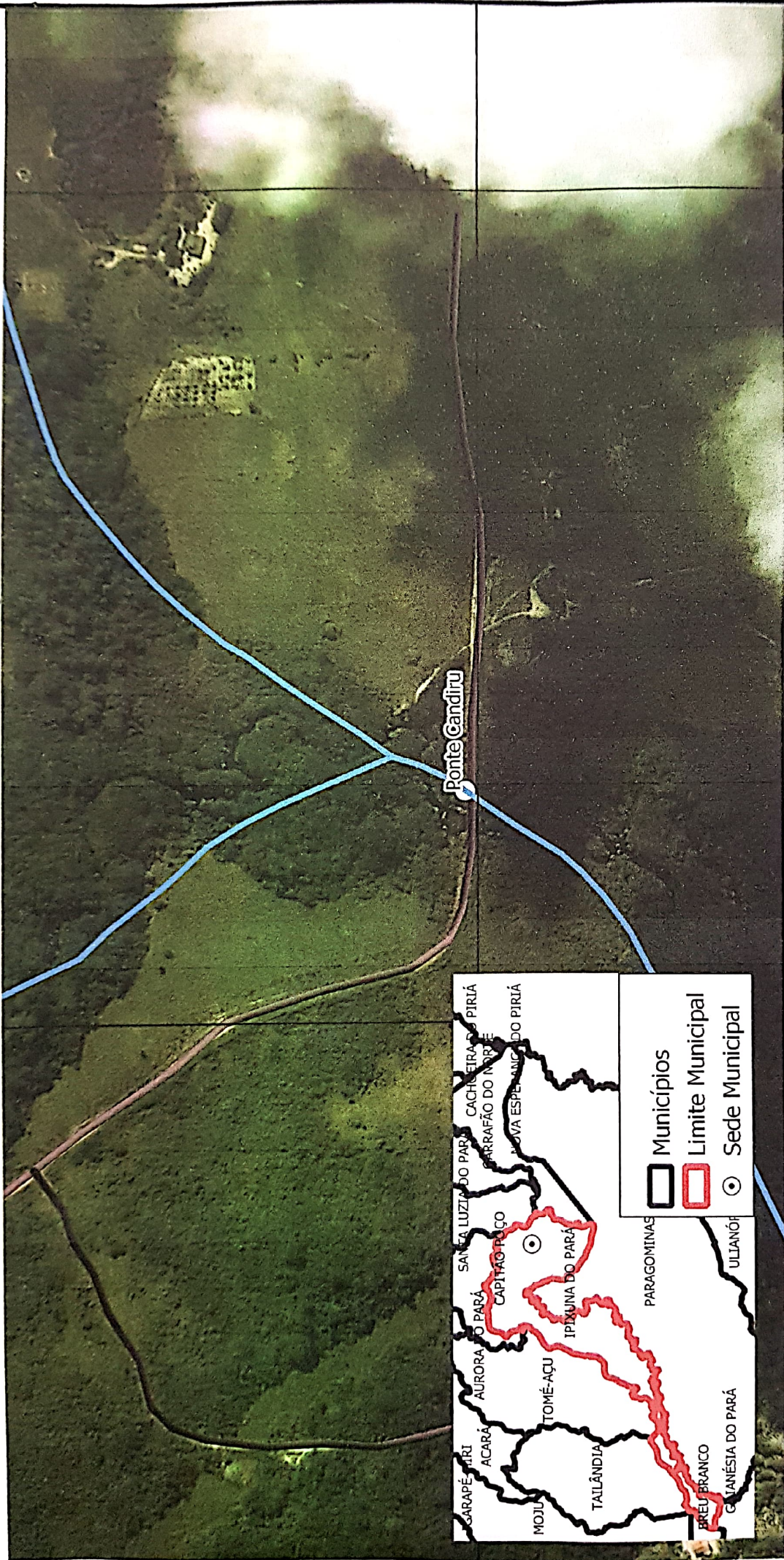
Ipixuna do Pará, 19 de outubro de 2021.

Luanda Thalita Brito Silva  
Decreto 009/2021  
Secretária de Meio Ambiente de Ipixuna do Pará – PA

Secretaria Municipal de Meio Ambiente  
Rua Luiz Batista Nonato, Nº 423, Centro – CEP 68.637.000 – Ipixuna do Pará – PA



# MAPA DE LOCALIZAÇÃO



2°26'42,000"S

47°38'24,000"W

47°38'6,000"W

	Ponte
	Limite Municipal
	Vicinal
	Rio Candiru

	Estado do Pará
	Município de Ipixuna do Pará
	Secretaria Municipal de Meio Ambiente SEMMA
Título do Projeto: Substituição e/ou reforma de pontes ou pontilhões em estrada vicinal no Assentamento Candiru.	
Município: Ipixuna do Pará	
Data: 19 de Outubro de 2021	

Sistema de Projeção: UTM	
Datum: SIRGAS 2000	
Imagem: Bing Satellite	
Requerente: Secretaria de Obras	
Elaboração: Secretaria Municipal de Meio Ambiente - SEMMA	
Departamento de Geotecnia	
Elaborado: Mozart Antonio Ribeiro	
Nº Contrato 029/21	