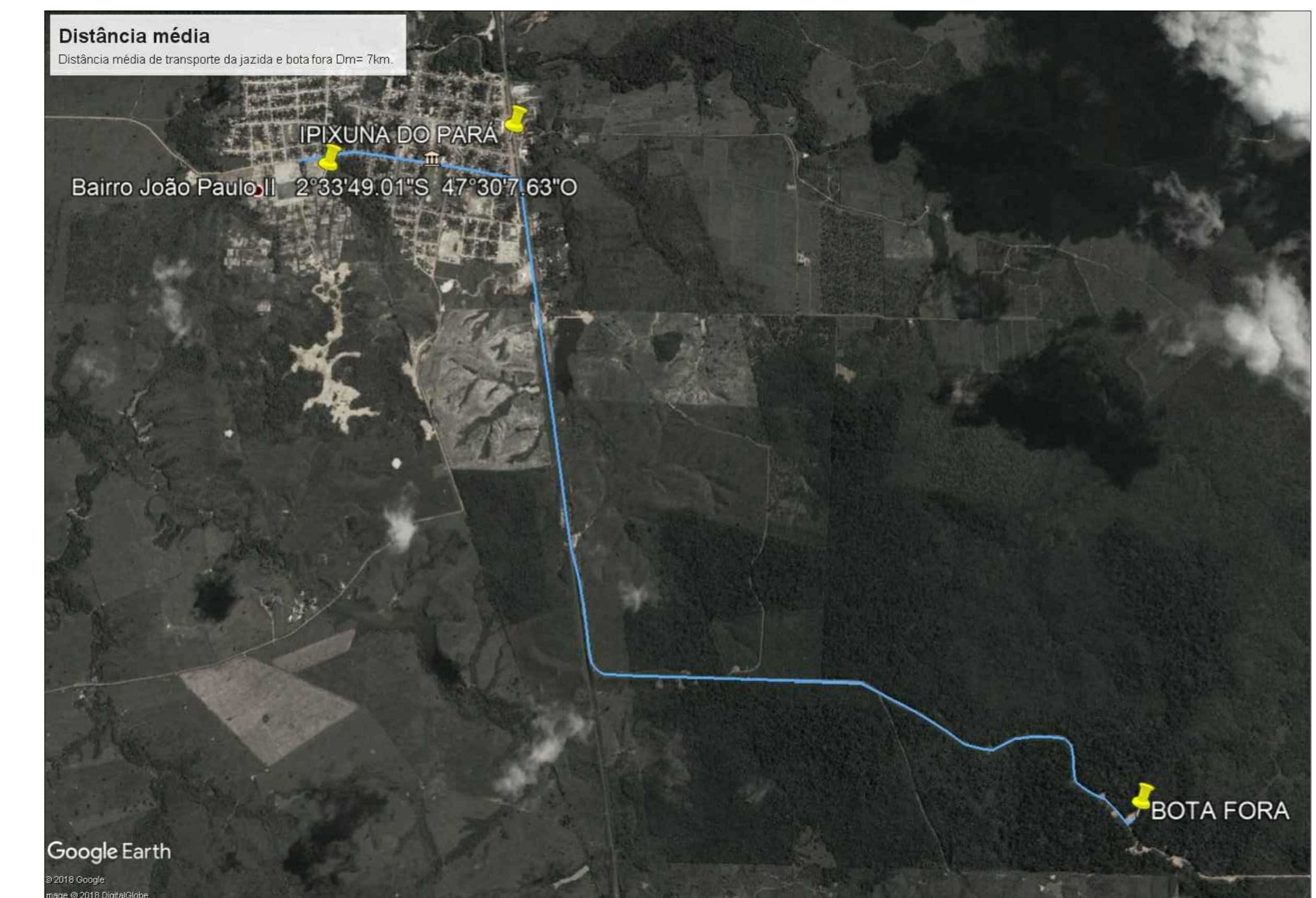
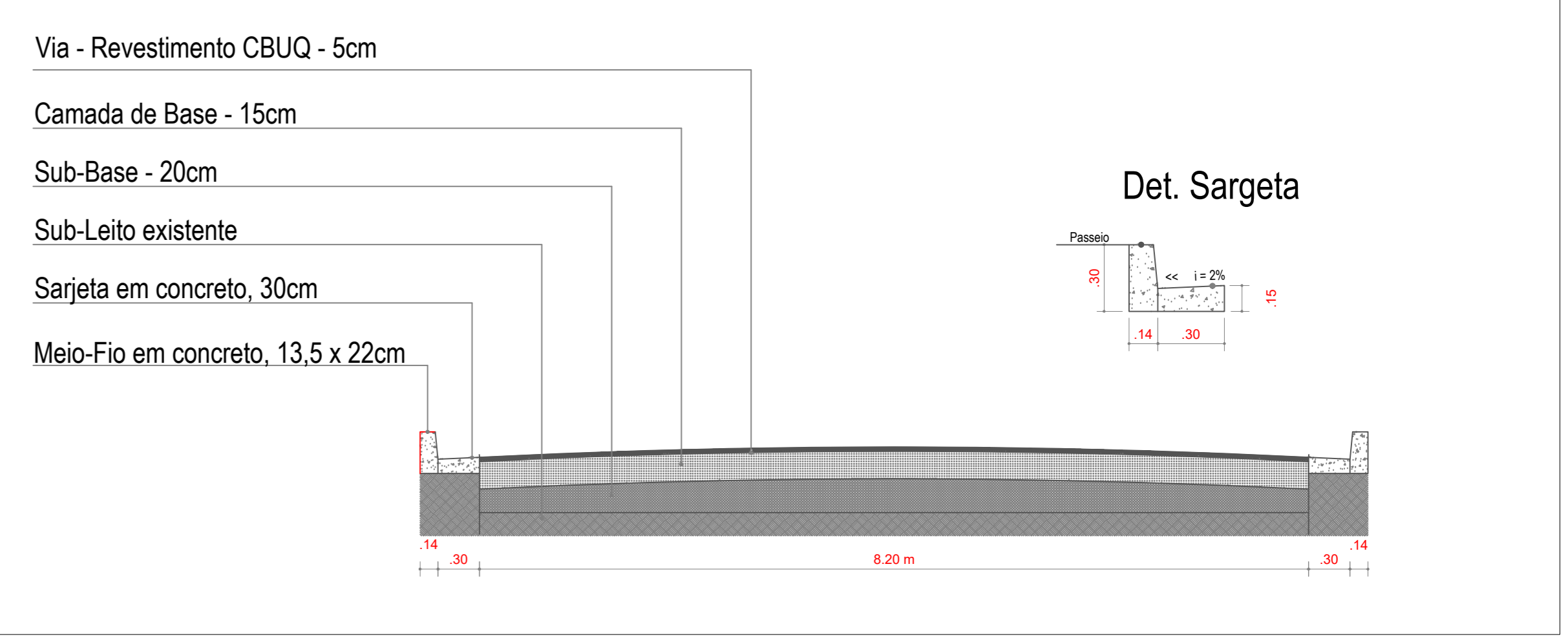


Croqui Distância Média de Transporte de CBUQ e Mobilização
 Esc.: Sem Escala
 Coordenadas Geográficas
 UZINA CBUQ: 2° 58' 28,12" S 47° 22' 7,30" O
 Distância de 55 Km de Ipixuna do Pará até usina em Paragominas



Croqui Distância Média da Jazida e Bota Fora
 Esc.: Sem Escala
 Coordenadas Geográficas
 BOTAFORA: 2°36'19.03"S 47°27'53.31"O
 Distância de 6 Km de Ipixuna do Pará até área de bota fora



Seção Transversal
 Esc. s / Escala

LEVANTAMENTO DE RUAS PARA PAVIMENTAÇÃO				
ITEM	RUAS PARA PAVIMENTAR	LARGURA	DISTÂNCIA (m)	ÁREA EM m²
1	RUA G	5,40	-	0,00
2	RUA F	5,40	460,00	2.484,00
3	RUA ULISSES GUIMARÃES	6,40	-	0,00
4	RUA BURITI	5,40	250,00	1.350,00
5	RUA E	5,40	110,00	594,00
6	RUA J	5,40	50,00	270,00
7	RUA L	5,40	50,00	270,00
8	TRAVESSA M	5,40	190,00	1.026,00
9	TRAVESSA N	5,40	170,00	918,00
10	TRAVESSA O	5,40	180,00	972,00
11	TRAVESSA Q	5,40	139,00	750,60
12	TRAVESSA P	5,40	70,00	378,00
TOTAIS			1.669,00	9.012,60

PREFEITURA MUNICIPAL DE IPIXUNA DO PARÁ

ASSUNTO: PAVIMENTAÇÃO ASFÁLTICA E DRENAGEM SUPERFICIAL DAS VIAS DO BAIRRO JOÃO PAULO II

FRANCHA: PLANTA DE LOCALIZAÇÃO DAS JAZIDAS

GESTÃO MUNICIPAL: ARTEMES OLIVEIRA

RESPONSÁVEL TÉCNICO: ANIMERSON DA CRUZ PEIXOTO
 ENGENHEIRO CIVIL
 CREA RNP 150630033-2

DATA: AGOSTO / 2021
 ESCALA: Sem escala
 CADISTA: Animerison Peixoto

FRANCHA: 01 / 01